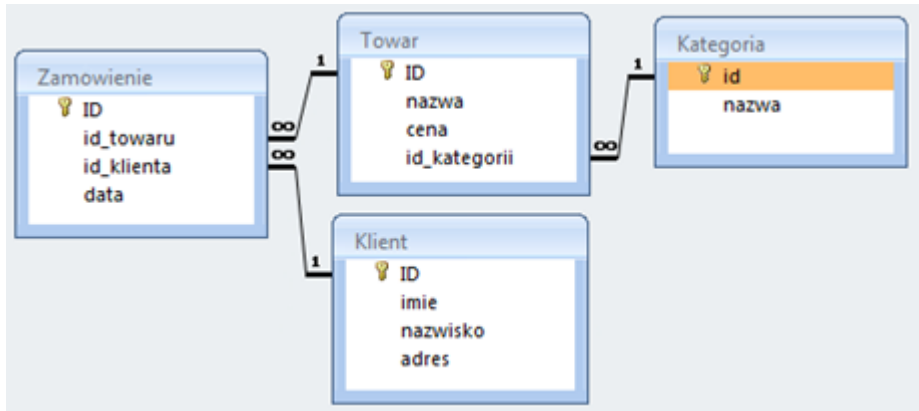


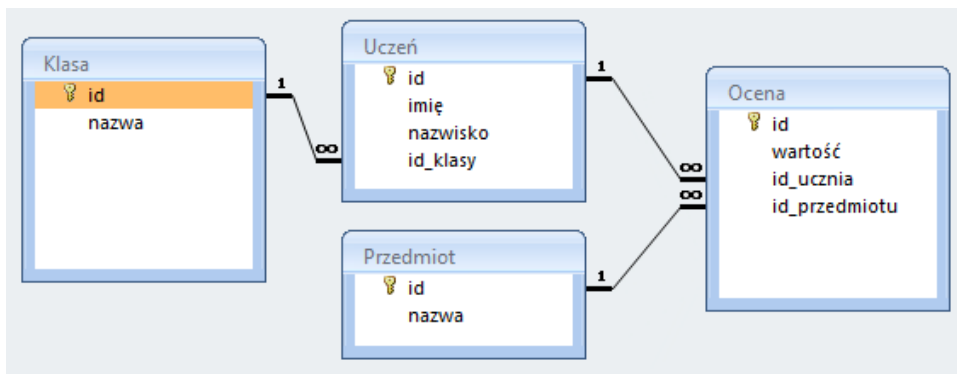
SQL – łączenie tabel

1. Pobierz plik zawierający bazę danych z adresu gf.zsestaszow.eu/magazyn.dat i umieść go w katalogu **c:\uzytkownicy\administrator**
2. Uruchom wiersz polecenia i wykonaj import bazy danych:
imp system/system file='magazyn.dat' full=y
3. Zaimportowano bazę danych o następującej strukturze:



4. Wykonaj polecenia stosując instrukcję INNER JOIN (tam gdzie jest wymagana):
 - a) Wyświetl nazwę i cenę towarów z kategorii 'karta graficzna'
 - b) Wyświetl nazwę, cenę i kategorię wszystkich towarów w bazie danych
 - c) Wyświetl informacje o wszystkich zamówieniach: datę oraz nazwę i cenę towaru
 - d) Wyświetl wszystkie informacje o klientach
 - e) Wyświetl informacje o zamówieniach: nazwisko klienta, datę zamówienia i nazwę towaru
 - f) Wyświetl nazwiska klientów, którzy zamawiali towar w dniu '2015-03-20'

Przykłady zastosowania instrukcji INNER JOIN:



1. Wyświetl dane uczniów zawierające nazwisko i imię ucznia oraz klasę

```
SELECT uczen.nazwisko, uczen.imie, klasa.nazwa
FROM uczen INNER JOIN klasa ON uczen.id_klasy=klasa.id;
```

2. Wyświetl nazwiska uczniów i ich oceny.

```
SELECT uczen.nazwisko, ocena.wartosc
FROM uczen INNER JOIN ocena ON ocena.id_ucznia=uczen.id
```

3. Wyświetl przedmioty i wystawione oceny.

```
SELECT przedmiot.nazwa, ocena.wartosc
FROM przedmiot INNER JOIN ocena ON przedmiot.id=ocena.id_przedmiotu
```