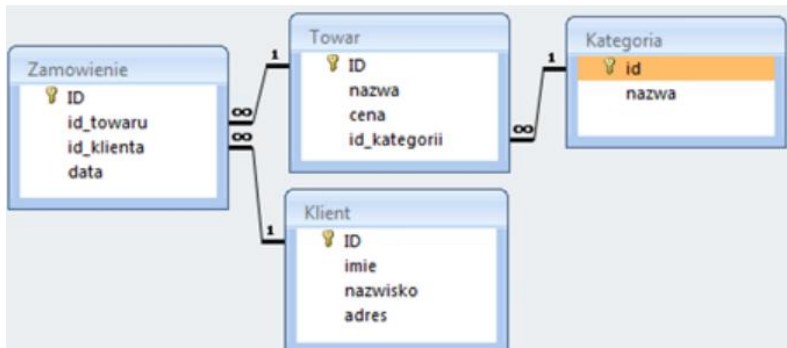


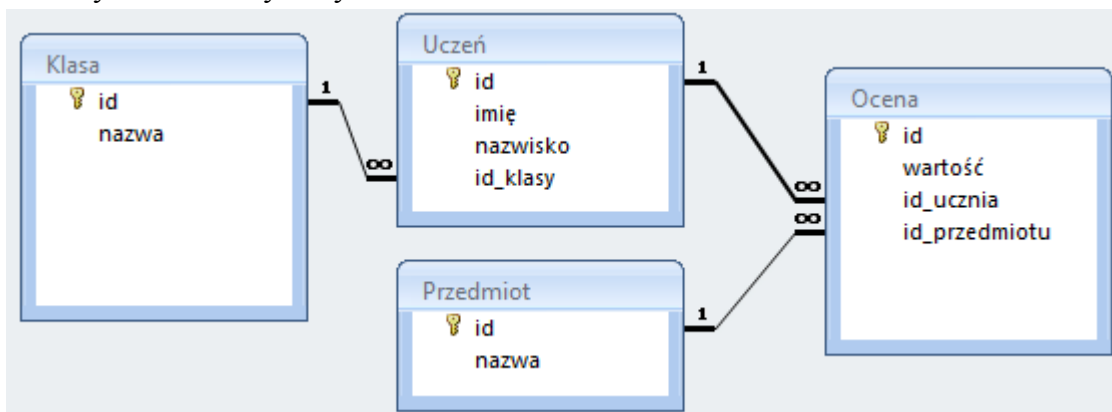
SQL – podzapytania – ćwiczenie 2

1. Pobierz plik zawierający bazę danych z adresu gf.zsestaszow.eu/magazyn.dat i umieść go w katalogu `c:\uzytkownicy\administrator`
2. Uruchom wiersz polecenia i wykonaj import bazy danych:
imp system/system file=magazyn.dat full=y
Jeśli import się nie powiedzie, to znaczy, że tabele istnieją, przejdź do kolejnego kroku.
3. Zaimportowano bazę danych:



4. Uruchom SQL command Line
5. Wykonaj polecenia (bez użycia INNER JOIN):
 - a) Wyświetl wszystkie informacje o zamówieniach klienta o nazwisku „Kopa”
 - b) Wyświetl daty zamówień towarów o identyfikatorze „2”
 - c) Wyświetl tylko te nazwy kategorii, których towary znajdują się w magazynie (tabeli Towar)
 - d) Wyświetl nazwy towarów, których nie zamawiano.

Przykład dla bazy danych uczniów:



- a) **Wyświetl wszystkie informacje o uczniach, którzy należą do klasy 4e**
`SELECT * FROM uczen WHERE id_klasy=(SELECT id FROM klasa WHERE nazwa='4e');`
- b) **Wyświetl przedmioty, z których zostały wystawione oceny**
`SELECT nazwa FROM przedmiot WHERE id=ANY(SELECT id_przedmiotu FROM ocena);`
lub
`SELECT nazwa FROM przedmiot WHERE EXISTS (SELECT * FROM ocena WHERE id_przedmiotu=przedmiot.id);`
lub
`SELECT nazwa FROM przedmiot WHERE id IN (SELECT id_przedmiotu FROM ocena);`
- c) **Wyświetl nazwiska uczniów, którym nie wystawiono ocen**
`SELECT nazwisko FROM uczen WHERE id<>ALL((SELECT id_przedmiotu FROM ocena);`
lub
`SELECT nazwa FROM przedmiot WHERE id NOT IN (SELECT id_przedmiotu FROM ocena);`