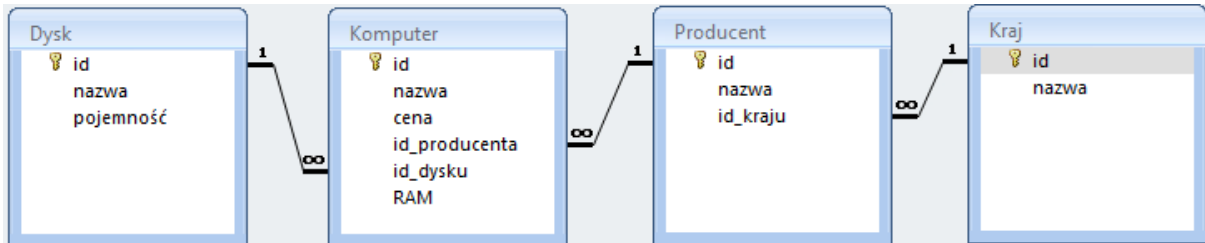


Grupa I

1. Jakie rekordy zwróci polecenie łączące 2 tabele za pomocą wyrażenia LEFT OUTER JOIN?
2. Ile wierszy zwróci zapytanie, w którym dokonano połączenia dwóch tabel poprzez CROSS JOIN: w pierwszej tabeli jest 5 rekordów, a w drugiej: *<twój nr w dzienniku>*
3. W jakim celu używamy słowa kluczowego CONSTRAINT przy definiowaniu klucza obcego?

Baza danych ma następującą strukturę:



4. Napisz polecenie tworzące tabelę **producent**, kolumna **id** ma być kluczem podstawowym, kolumna **id_kraju** – kluczem obcym.
5. Tabela **komputer** istnieje już w bazie danych, ale nie oznaczono kolumn **id_producenta**, **id_dysku** jako kluczy obcych. Wykonaj polecenia dodające klucze obce w tabeli **komputer**.
6. Napisz polecenie wyświetlające nazwy producentów i ich kraje pochodzenia.
7. Napisz polecenie wyświetlające nazwy komputerów, ich producentów oraz pojemności dysków.
8. Napisz polecenie, które wyświetla nazwy producentów, którzy mają przypisane kraje oraz wszystkie pozostałe nieprzypisane kraje.
9. Napisz polecenie, które wyświetla nazwy i ceny komputerów, nazwy dysków oraz dodatkowo pozostałe nazwy dysków, które nie wchodzą w skład komputerów